

# Handlungsleitende Kognitionen von Lehrern I

Adrian Immanuel Kieß

<http://www.kiess.onl>

Version 1.1 / Revision 2018.03.27//19:16

## **Abstract**

Pygmalioneffekt, Kausalattribution, **Bezugsnormorientierung**.

zum Seminar von Prof. Dr. Siegfried Hoppe-Graff  
Universität Leipzig

---

# Attributionen

- Erklärungen und Begründungen für leistungsbezogenes Verhalten
- Unterschiedliche Ursachenerklärung für Schülerleistungen (Kausalattribution)
- Bestandteile von übergeordneten Wahrnehmungs- und Interpretationsmustern
- Ermittlung von "Schülertypen" bei Lehrern
- Mögliche Konsequenzen,
  - im Erwartungsbild
  - Sanktionierung
  - Umgang etc.

---

# Bezugsnormorientierung<sup>1</sup>

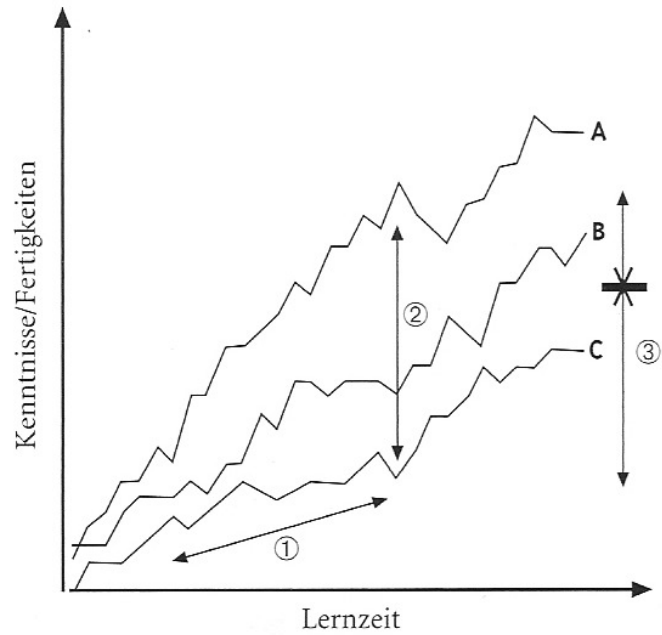
- Standard, mit dem ein Resultat verglichen wird, wenn man eine Leistung wahrnehmen oder bewerten will<sup>2</sup>
- Soziale Bezugsnorm  $\Rightarrow$  sozialer Leistungsvergleich (interind.)
- Individuelle Bezugsnorm  $\Rightarrow$  individueller Leistungsvergleich (intraind.)
- Sachliche Bezugsnorm  $\Rightarrow$  Normen, die in der Sache selbst liegen

Realnorm vs. Idealnorm

---

<sup>1</sup>*reference norm.*

<sup>2</sup>*Heckhausen, 1974.*



**Abbildung 1.** Vergleichsperspektiven bei drei Bezugsnormen zur Leistungsbewertung

① = individuelle Bezugsnorm; ② soziale Bezugsnorm;

③ sachliche Bezugsnorm;

A, B, C = Schüler mit unterschiedlichem Lerntempo

---

# Effekte von Bezugsnormunterschieden

Bezugsnorm	mögliche Vorteile	Mögliche Nachteile
soziale		
individuelle		
sachliche		

---

# Diskussion

An welcher Bezugsnorm kann/sollte der Lehrer sich im Unterricht orientieren?

---

**VIELEN DANK.**



---

*Author.* Adrian Immanuel Kieß  
*Date.* Leipzig, den 25. April 2007.